

25. 10. 2012

## Páska na hrany Ultra Flex™

Ultraflex 325

Páska na hrany Ultra Flex™ systému No Coat® je moderní ochranný profil pro zpevnění vnějších rohů a vnitřních koutů sádkartonových i sádrovláknitých konstrukcí Rigips.

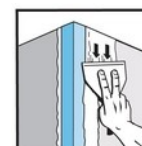
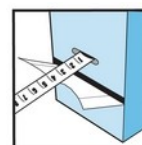
Hodí se na jak pravouhlé kouty a rohy, tak i na nároží a úžlabí s libovolným úhlem.



Vysoce pevné zkosené kopolymerové jádro pásky zajišťuje trvanlivost, pružnost i pevnost a zabraňuje vzniku prasklin. Papírový povrch je dokonale vyladěný pro vzájemné spolupůsobení se sádrovým práškovým tmelem Rifino Top i předmíchaným pastovým tmelem ProMix Mega.

### Použití:

- Nejprve se z role odměří potřebná délka pásky
- Na plochu obou desek, které se na nároží či v koutu stýkají v libovolném úhlu, se v pruhu potřebné šířky nanese sádrový tmel Rifino Top (doporučujeme namíchat trochu řidší konzistenci než na běžné tmelení spár) nebo předmíchaná pasta ProMix Mega
- Do vrstvy tmelu se vloží páska Ultra Flex
- Páska se vyrovná a pečlivě pečlivě do tmelu zatlačí. Doporučujeme použít speciální aplikátory (válečky), pomocí kterých se zpod pásky vytlačí přebytečný tmel



- Vytlačený tmel se stěrkou odstraní
- Po zaschnutí tmelu se pouze kraje pásky přestěrkují a tmel se roztáhne do šířky
- Před případným konečným přebroušením je třeba nechat tmel řádně vyschnout



**Balení:** role po 30 m