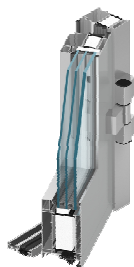




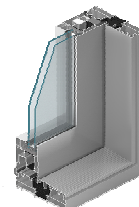
Hliníkové dveře a hliníková okna ALUPROF jsou navržena tak, aby plnily svou úlohu dlouhá léta. Kromě kvalitní, robustní profiláže jsou vybaveny značkovým kováním (Dr. Hahn, Roto, Siegenia, Geze atd.), tak aby byl zabezpečen dlouhodobý bezporuchový provoz. V závislosti na použití jsou nabízeny ve variantách bez tepelné izolace nebo tepelně izolované. V nabídce jsou jak standardní typy otvírek (otvíravé, výklopné, posuvné, posuvně-sklopné PSK), tak i méně frekventované typy konstrukcí jako např. okna otočná (MB-60PIVOT), otvíravá ven (MB-59S Casement), se skrytým křídlem (MB-70US (HI)) a spojená okna určená pro střešní zasklení, pro zimní zahrady nebo světlíky. Navíc si můžete vybrat ze široké nabídky povrchových úprav a barev. Svá okna nebo dveře tak můžete mít 1-barevné nebo 2-barevné a to v barvách RAL, NCS, dřevodekorech, hrubé struktury atd.

ALUPROF MB-70/HI - je moderní systém pro výrobu oken a dveří se zvýšenou tepelnou izolací. Splňuje požadavky na tepelnou izolaci dle ČSN 73 0540. Profilace 3-komorových profilů dosahuje součinitele prostupu tepla  $U_f = 1,0-2,4 \text{ W/m}^2\text{K}$  dle EN ISO 10077 (v závislosti na použitých profilech a příslušenství). Systém se vyznačuje robustností profilů (tloušťka stěn min. 2 mm) a velmi dobrým technickým řešením. Vybírat si můžete z velkého množství příslušenství a kování renomovaných značek (např. ROTO, SDr. Hahn, GEZE atd.). Stavební hloubka systému na křídle: 79 mm (okno) 70 mm (dveře), stavební hloubka systému na rámu: 70 mm. Rozsah zasklívací tloušťky: 15 mm - 60 mm.



ALUPROF MB-86ST/SI/Aero - systém hliníkových oken a dveří MB-86 nabízí vynikající izolační vlastnosti a je vhodný i pro nízkoenergetické domy. Je to první hliníkový systém, který používá křemičitý aerogel vyplněný netkanou skleněnou textilií (ve verzi AERO), který pomáhá dosáhnout špičkových teplotních parametrů ( $U_w$  celého okna od  $0,8 \text{ W/m}^2\text{K}$ ,  $U_d$  dveří od  $1.0 \text{ W/m}^2\text{K}$ ). Vysoká pevnost profilů umožňuje výrobu konstrukcí velkých rozměrů a hmotností (křídlo okna/dveří až 200 kg!). Stavební hloubka systému na křídle: 86 mm (okno) 77 mm (dveře), stavební hloubka systému na rámu: 77 mm. Rozsah zasklívací tloušťky: 15 mm - 60 mm.

ALUPROF MB-77HS – je systém balkónových zdvižně posuvných dveří s termickým můstkem MB-77HS, který je určen pro výrobu exteriérových architektonických prvků, které vyžadují tepelnou a akustickou izolaci, a těsnost proti průniku vody a vzduchu. Parametry těchto dveří vyrobených z prvků systému MB-77HS překračují požadavky nej přísnějších platných norem a předpisů. Stavební hloubka systému na křídle: 77 mm, stavební hloubka systému na rámu (dvojkolejnice): 174 mm. Rozsah zasklívací tloušťky: 13,5 mm – 58,5 mm. Maximální hmotnost křídla - 400 kg.



ALUPROF MB-45 – je okno-dveřní systém bez tepelné izolace. MB-45 je moderní hliníkový systém sloužící ke konstrukci vnitřní nebo venkovní zástavby, které nevyžadují tepelnou izolaci například různé druhy dělicích hliníkových stěn, hliníková okna, hliníkové dveře (ručně i automaticky posuvné dveře), kyvadlové dveře, pokladní přepážky, výkladní skříně, vitríny a různé prostorové konstrukce. Stavební hloubka systému na křídle: 45-54 mm (okno) 45 mm (dveře), stavební hloubka systému na rámu: 45 mm. Rozsah zasklívací tloušťky: 2 mm - 34 mm.

ALUPROF MB-SR50N - systém sloupko-příčkové fasády je určen k výrobě lehkých obvodových plášťů zavěšeného nebo výplňového typu, a také střeš, světlíků a ostatních prostorových konstrukcí. Tento systém dovoluje konstruovat fasády s úzkými dělicími liniemi, při současném zajištění trvanlivosti a pevnosti konstrukce. Pohledová stavební šířka: 50mm. Stavební hloubka systému na sloupu: 65 mm - 325 mm. Stavební hloubka systému na příčce: 20 mm – 189,5 mm. Rozsah zasklívací tloušťky: 24 mm - 52 mm.



ALUPROF MB-SR50A - příložkový systém umožňující spojení konstrukčních materiálů různých vlastností odpovídajících vnějšímu nebo vnitřnímu prostředí. Ke stavbě nosné konstrukce mohou být použity dva druhy materiálů: dřevěné profily nebo. Může být použit jak pro vertikální konstrukce, pro skleněné střešy, tak pro zimní zahrady. Vzhled hliníkových profilů stejně jako u tradiční fasády MB-SR50 je možné tvarovat individuálně v závislosti na požadavcích nebo dle architektonického projektu pomocí krycích lišt odpovídajícího tvaru.