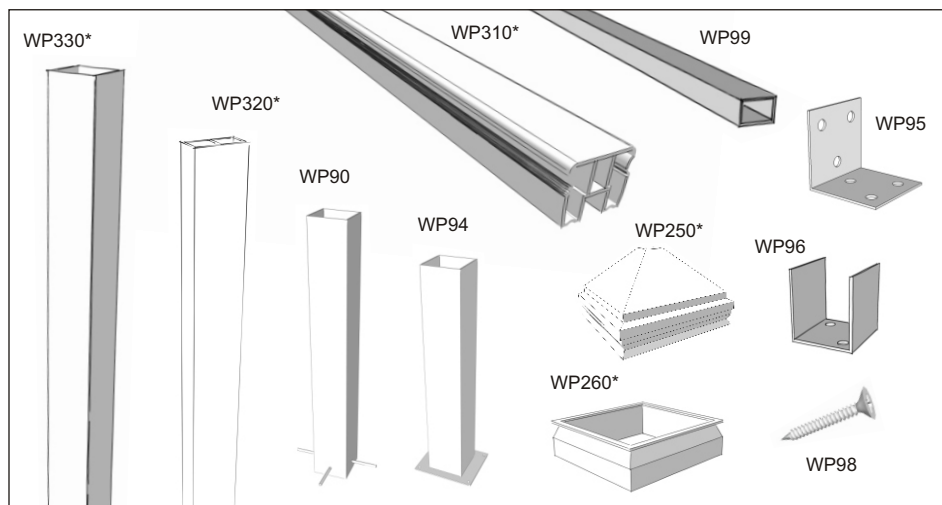


Montážní návod - zábradlí

NEXTWOOD[®]

Potřebné nářadí

Pro práci s dřevoplastovými prvky značky NEXTWOOD můžeme použít běžné nářadí pro práci se dřevem.

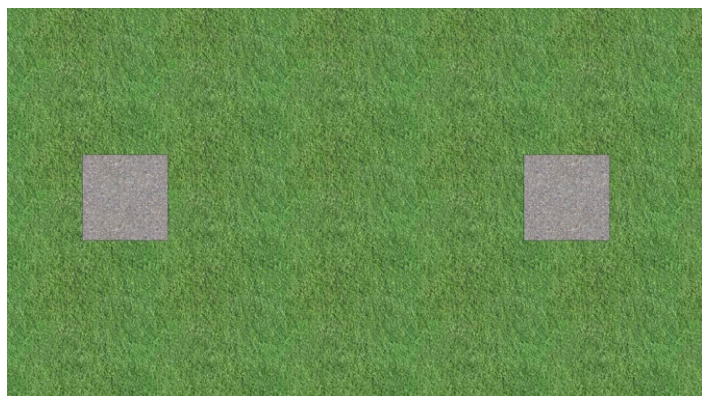


Seznam prvků

- WP330* Zábradlový sloupek
- WP320* Vertikální prkno
- WP310* Zábradlové madlo
- WP90 Patka pro upevnění sloupku do betonu
- WP94 Patka pro upevnění sloupku na beton
- WP260* Dolní kryt na sloupek
- WP250* Vrchní kryt na sloupek
- WP95 Klip pro madlo a sloupek
- WP96 Klip pro madlo a vertikální prkno
- WP98 Samořezný vrut
- WP99 Ocelová výztuha madla WP310*

Příprava

Nejprve vedle sebe vybetonujeme základy pro patky. Vzdálenost musí být taková, aby od sebe byly zábradlové sloupky vzdáleny nejvýše 200 cm, což je délka zábradlového madla.



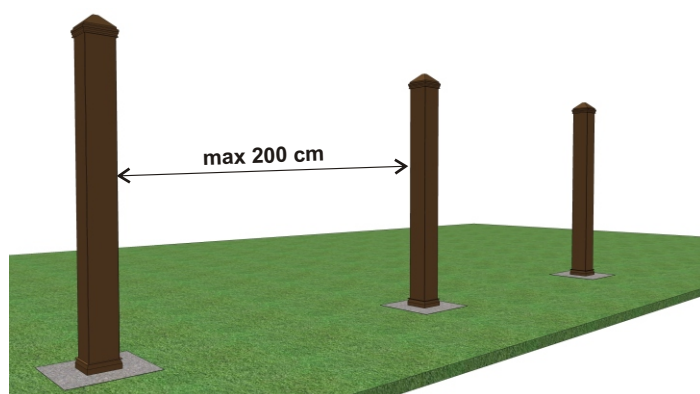
Instalace

Nejprve na vybetonované základy upevníme patky WP94 pomocí čtyř šroubů s hmoždinkami o průměru 12 mm. V případě, že chcete patku zabetonovat přímo do základů, použijte patku WP90 opatřenou ve spodní části trny. Na patku nasadíme vertikální plotový sloupek a doplníme jej o spodní a vrchní krytku. Vrchní krytku doporučujeme fixovat lepidlem. Vzdálenost mezi sloupky musí být nejvýše 200 cm, což je délka madla.



Montáž patky na betonový základ

Je také možné použít patku WP90, která je určena k zapuštění do betonu



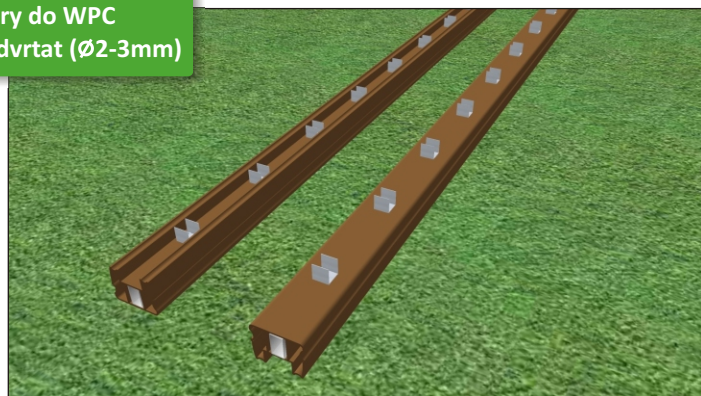
Hotový sloupek a jejich maximální vzdálenost od sebe 200 cm

Na sloupky připevníme horní a dolní klipy WP95 pomocí samořezných vrtů. Do madel vložíme ocelové výztuhy WP99. Rozměříme si umístění klipů WP96 na obě madla. Jejich vzdálenost od sebe je dána požadovaným počtem vertikálních prken v jednom zábradlovém poli a jejich požadovaným rozestupem. Na spodní a horní madlo připevníme klipy WP96 proti sobě. Klipy musí být připevněny přesně proti sobě, budou-li vychýleny od středu, vzniknou problémy s nasazením na vertikální prkna. Z tohoto důvodu doporučujeme použít na vrtání otvorů vhodnou šablonu.

Veškeré otvory do WPC prvků je nutné předvrtat (Ø2-3mm)

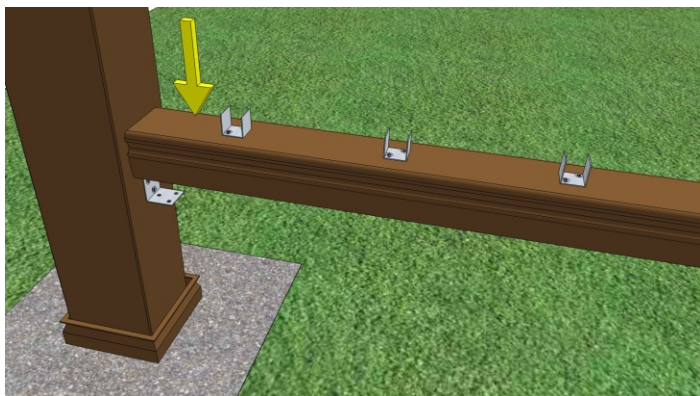


Připevnění klipů ke sloupkům

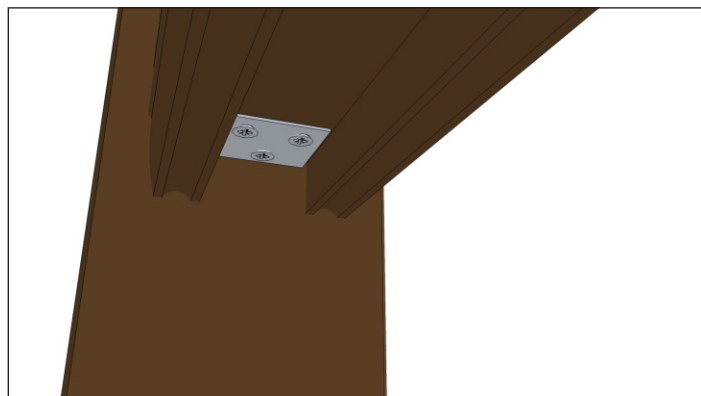


Rozmístění klipů na horní a spodní zábradlové madlo

Dolní horizontální profil připevníme k připraveným klipům pomocí samořezných šroubů.



Nasazení spodního madla na klip ve sloupku



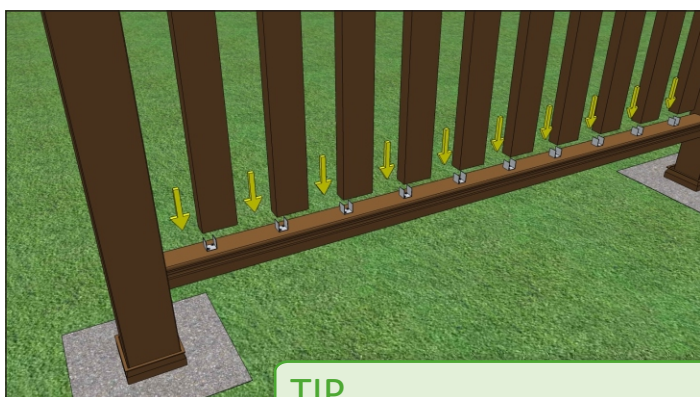
Detail připevnění spodního madla na klip

Na klipy ve spodním zábradlovém madlu nasadíme na doraz vertikální prkna, která již nefixujeme.

Nyní nasadíme horní zábradlové madlo tak, aby klipy zapadly do vertikálních prken.

Madlo následně připevníme ke sloupkům na připravené klipy pomocí samořezných vrtů stejným způsobem jako spodní madlo.

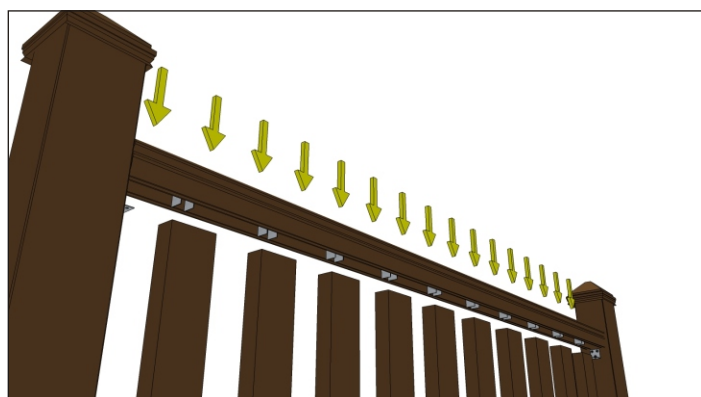
Nyní máme hotové jedno zábradlové pole. Postup pro další pole je totožný.



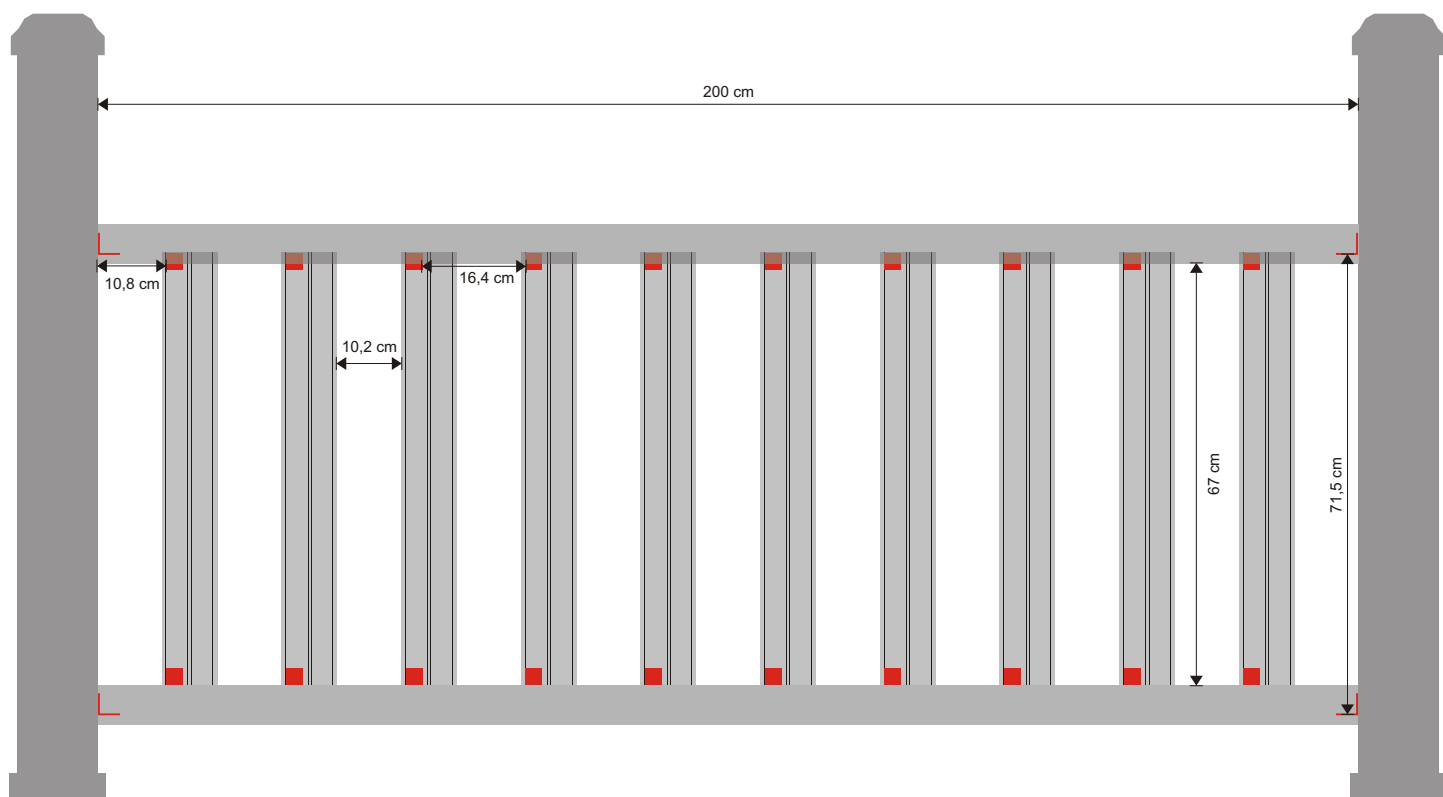
Nasazení vertikálních

TIP

Instalaci můžete provést také tak, že si nejdříve zkompletujete celé pole, které pak následně hotové připevníte k zábradlovým sloupkům.



Detail připevnění spodního profilu na klip



Co o zábradlí říkají normy (výťah z normy ČSN 74 3305 Ochranná zábradlí):

Nejmenší dovolená výška zábradlí včetně madla je:

- snížená - 900 mm, pokud je hloubka volného prostoru nejvýše 3m
- základní - 1000 mm, ve všech případech, kdy není předepsána větší výška nebo povolena snížená výška
- zvýšená - 1100 mm, pokud je hloubka volného prostoru větší než 12m nebo se pochozí plocha ve vzdálenosti menší než 1m svažuje k volnému okraji se sklonem větším než 10 % nebo stupňovitě, bez ohledu na hloubku volného prostoru nebo ve volném prostoru, je ohrožení látkami škodlivými zdraví
- zvláštní - 1200 mm, pokud je hloubka volného prostoru větší než 30m

Výplně

Zábradlí v provozech určených pro děti a v bytových domech musí být plné nebo s výplní tabulovou, sloupkovou ze svislých tyčových prvků nebo mřížovou. Mezery v zábradlí nesmí být širší než 120 mm v bytových domech a 80 mm v provozech určených pro děti.

Na pochozích plochách s volným přístupem osob musí mezery v zábradelní výplni vyhovovat těmto podmínkám:

Svislé a šikmé (v úhlu do 45° od svislice) mezery (mezi svislými tyčemi, tabulovými prvky, sloupky apod.) nesmějí být širší než 120 mm. Vodorovné a šikmé (v úhlu více než 45° od svislice) mezery nesmějí být širší než 180 mm (včetně mezery mezi zábradelní zarážkou a zábradelní výplní). Mezera mezi pochozí plochou a zábradelní výplní u zábradlí bez zarážky nesmí být širší než 120 mm. Půdorysný průřez mezery mezi představeným zábradlím a okrajem pochůzní plochy nesmí být širší než 50 mm.