



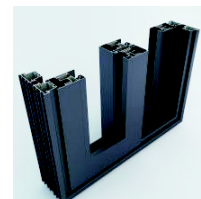
YAWAL je originálním dodavatelem systému profilů sloužící k výrobě moderních termicky náročných oken, dveří a stěn. Jedná se o systém určený k výrobě vnějších konstrukcí (okna, balkónové dveře, exteriérové dveře). Díky použití hliníku jako konstrukčního materiálu získáváme estetický a trvalý vzhled, umožňuje využívání těchto výrobků nejen ve veřejných objektech (školy, úřady, nemocnice, banky), ale rovněž v soukromém sektoru. Jako výplně lze využít všech typů skel, Al-panelů, sádkokartonů, nábytkářských nebo polykarbonátových desek. Estetické hodnoty jsou podtrženy kvalitní práškovou barvou nebo eloxováním.

YAWAL TM62/Hi – Konstrukční systém oken, dveří a pevně zasklených výkladců. Orientační součinitel prostupu tepla U_f : 1,3 - 2,51 W/m²K. Orientační index vzduchové neprůzvučnosti R_w : 30 - 44 dB. Stavební hloubka systému na křídle: 71,4 mm (okno) 62 mm (dveře), stavební hloubka systému na rámu: 62 mm. Rozsah zasklívací tloušťky: 19 mm - 52 mm



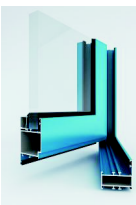
YAWAL TM74 - Konstrukční systém oken, dveří a pevně zasklených výkladců. Orientační součinitel prostupu tepla U_f : 1,0 - 1,99 W/m²K. Orientační index vzduchové neprůzvučnosti R_w : 30 - 44 dB. Stavební hloubka systému na křídle: 83,4 mm (okno), 74 mm (dveře). Stavební hloubka systému na rámu: 74 mm. Rozsah zasklívací tloušťky: 14 mm - 62 mm

YAWAL DP150 – Konstrukční systém zdvižně-posuvných dveří (HST). Orientační součinitel prostupu tepla U_f : 2,97 W/m²K. Orientační index vzduchové neprůzvučnosti R_w : < 32 dB. Stavební hloubka systému na křídle: 66 mm. Stavební hloubka systému na rámu (dvojkolejnice): 150 mm (trojkolejnice): 234 mm. Rozsah zasklívací tloušťky: 8 mm - 50 mm



YAWAL PI50N - Konstrukční systém oken, dveří a pevně zasklených výkladců. Orientační součinitel prostupu tepla U_f : 2,3 - 2,4 W/m²K. Orientační index vzduchové neprůzvučnosti R_w : 30 - 40 dB. Stavební hloubka systému na křídle: 59 mm (okna), 50 mm (dveře). Stavební hloubka systému na rámu: 50 mm. Rozsah zasklívací tloušťky: 4 mm - 45 mm

YAWAL TM75EI - Protipožární konstrukční systém dveří a pevně zasklených výkladců. Orientační součinitel prostupu tepla U_f : 2,55 - 2,6 W/m²K. Orientační index vzduchové neprůzvučnosti R_w : 35 - 40 dB. Stavební hloubka systému na křídle: 75 mm. Stavební hloubka systému na rámu: 75 mm. Rozsah zasklívací tloušťky: 8 mm - 50 mm.



YAWAL PBI50N - Konstrukční systém interiérových oken, dveří a pevně zasklených výkladců. Orientační součinitel prostupu tepla U_f : neuvádí se. Orientační index vzduchové neprůzvučnosti R_w : 22 - 32 dB. Stavební hloubka systému na křídle: 57 mm (okna), 50 mm (dveře). Stavební hloubka systému na rámu: 50 mm. Rozsah zasklívací tloušťky: 4 mm - 45 mm

YAWAL FA50N - Konstrukční systém fasádního opláštění. Orientační součinitel prostupu tepla U_f : 1,2 - 1,3 W/m²K. Orientační index vzduchové neprůzvučnosti R_w : 38 - 53 dB. Pohledová stavební šířka: 50mm. Stavební hloubka systému na sloupu: 43 mm - 229 mm. Stavební hloubka systému na příčce: 31 mm - 132 mm. Rozsah zasklívací tloušťky: 26 mm - 38 mm.

